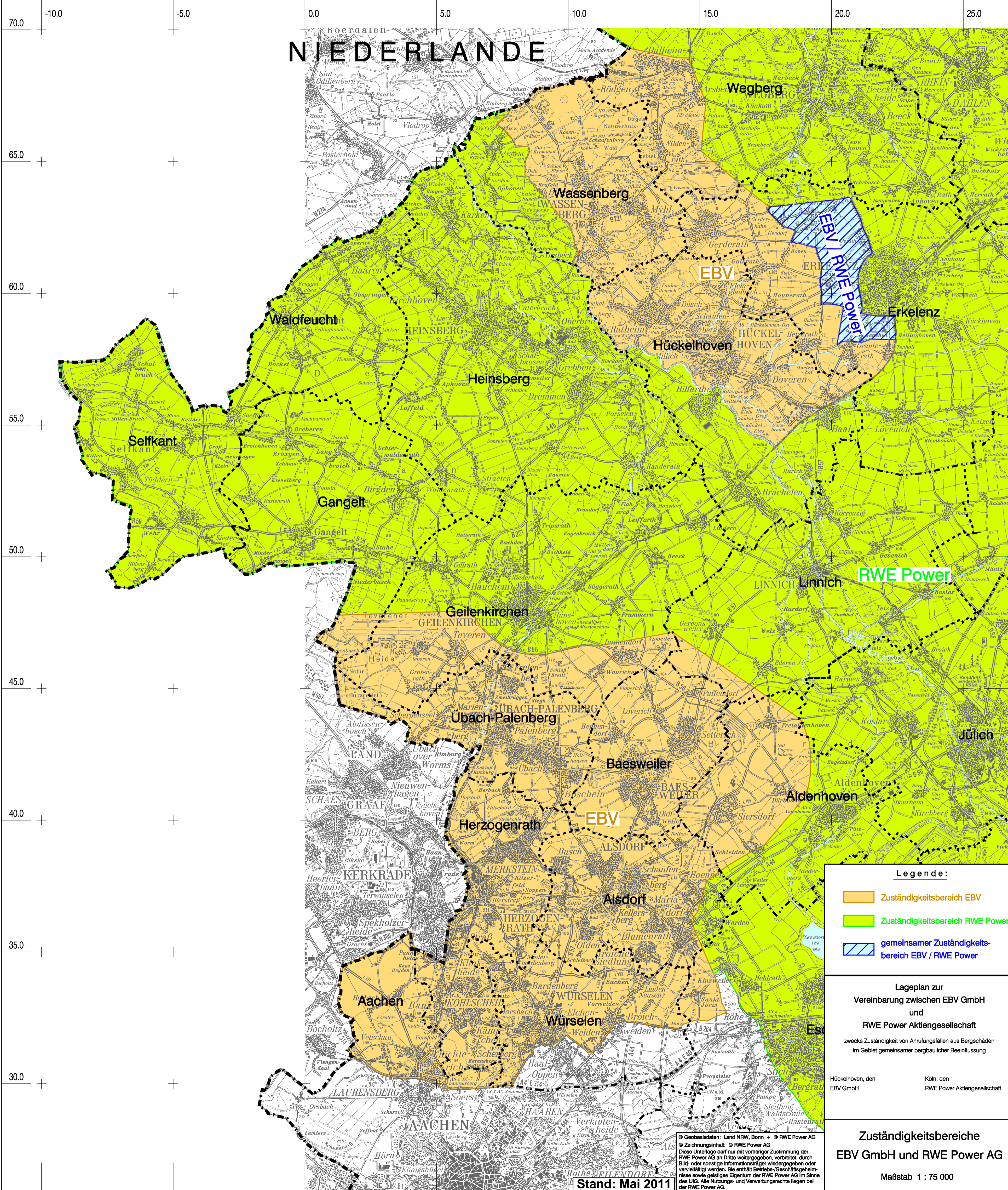


NIEDERLANDE



Legende:

- Zuständigkeitsbereich EBV
- Zuständigkeitsbereich RWE Power
- gemeinsamer Zuständigkeitsbereich EBV / RWE Power

Lageplan zur Vereinbarung zwischen EBV GmbH und RWE Power Aktiengesellschaft

zwecks Zuständigkeit von Anrufungsfällen aus Bergschäden im Gebiet gemeinsamer bergbaulicher Beeinflussung

Hückelhoven, den
EBV GmbH

Köln, den
RWE Power Aktiengesellschaft

Zuständigkeitsbereiche EBV GmbH und RWE Power AG

Maßstab 1 : 75 000

© Geobasisdaten: Land NRW, Bonn + © RWE Power AG
 © Zeichnungsinhalt: © RWE Power AG
 Diese Unterlage darf nur mit vorheriger Zustimmung der RWE Power AG an Dritte weitergegeben, verbreitet, durch Bild- oder sonstige Informationsträger wiedergegeben oder vervielfältigt werden. Sie enthält Betriebs-/Geschäftsgeheimnisse sowie geistiges Eigentum der RWE Power AG im Sinne des UIG. Alle Nutzungs- und Verwertungsrechte liegen bei der RWE Power AG.

Stand: Mai 2011

Angefertigt: 8.04.2011 durch: Hovekamp
 Absender: a0912755 Druckdatum: 08-APR-2011

D:\P\0\Bismonte\Steinröhre\20110409_Zuständigkeitsgrenze_Steinröhre_Braunkohle_EBV-RWE.dgn